

ZTE

RE781



RETIFICADORA ZXDU48 B600

- .1 Módulo de gerenciamento (CSU);
- .1 Módulo de distribuição (PDU);
- .2 Módulos retificadores de 1600W (opcional)*.

* O modelo RE781, possui apenas 1 módulo retificador. Para adquirir mais um módulo usar o código RE782.



Módulos de alta eficiência



Alta tolerância a temperatura



Módulos Hot-Swap



Ampla faixa
de operação (80 ~ 300V AC)



Visão geral

A retificadora ZXDU48 B600 V5.0R01M01 é um sistema de alimentação de -48V. Tem 19 polegadas de largura, 262mm de profundidade e 1U de altura. O sistema pode ser equipado com 2 módulos retificadores ZXD1500 V5.0, e fornecer uma potência nominal de 3200W.



Leia o QR Code
e baixe nosso
catálogo
completo!

PARÂMETROS

Modelo

ZXDU48 B600 (V5. 0R01M01)

Capacidade do sistema

2 unidades ZXD1500 V5.0

Unidade do monitoramento

CSU520Y

ENTRADA AC

Tipo de entrada

Linha trifásica monofásica (L/N/PE), entrada 110VAC

Quantidade de entradas AC

3 x terminais

Faixa de tensão

80V ~ 300V

Frequência

45Hz ~ 66Hz

Fator de potência de entrada

≥0.99 (30% ~ 100% da carga)

AC SPD

Módulo de proteção contra raio junto ao retificador

SAÍDA DC

Voltagem de saída

-53.5 VDC (-42 VDC ~ -58 VDC ajustável)

Corrente de saída

66A (equipado com 2 pcs ZXD1500 V5.0)

Eficiência do sistema

≥94.5% (100% de carga nominal)

Distribuição de carga

2x20A, terminal, modo de proteção BLVD

Distribuição de bateria

1x30A, terminal

AMBIENTE DE OPERAÇÃO

Temperatura de operação

-40°C ~ +75°C

Temperatura de armazenamento

-45°C ~ +85°C

Umidade

10% ~ 90%

Altitude

0 até 3000m: 100% carga de saída

Acima de 3000m: A porcentagem de perda da potência é de 1% para cada 100m

CERTIFICADOS

Segurança

IEC60950; GB4943

EMC

IEC61000

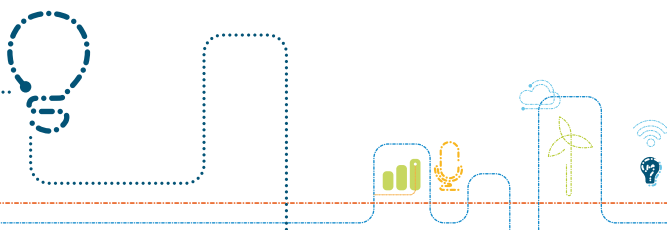
GERENCIAMENTO

Interface de monitoramento

RS232

OUTROS

Dimensão	482,6mm x 44,45mm x 262mm (L x A x P)
Peso	• Peso chassi: 8kg
MTBF	• ≥3.2 x 10 ⁵ horas



Leia o QR Code
e baixe nosso
catálogo
completo!