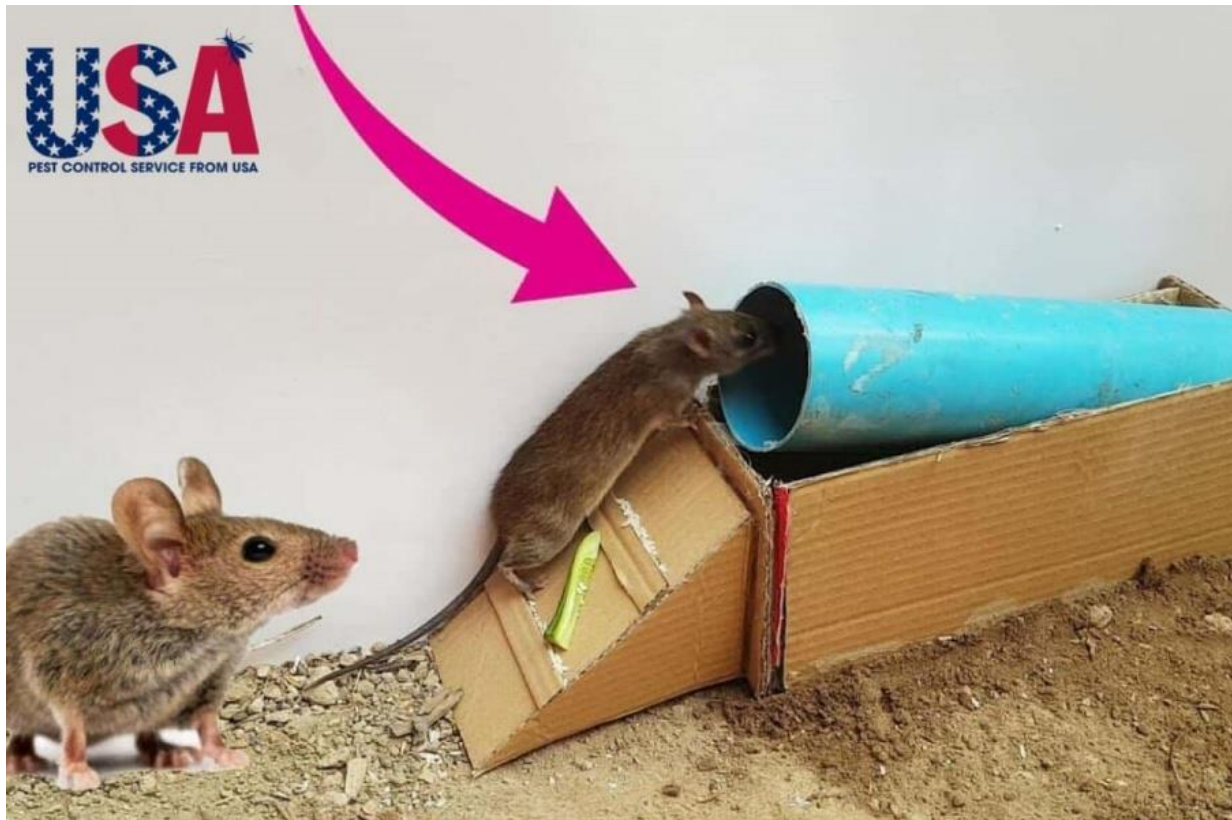


19 cách làm bẫy chuột hiệu quả lại cực kỳ đơn giản ngay tại nhà

Bạn lo ngại việc sử dụng hóa chất để diệt chuột có thể ảnh hưởng đến sức khỏe? Có nhiều cách an toàn và hiệu quả hơn mà bạn có thể áp dụng ngay tại nhà mà không cần tới hóa học. Để giúp bạn tìm ra giải pháp diệt chuột tốt nhất, [Nhà Sạch Bốn Mùa](#) xin chia sẻ 19 phương pháp bẫy chuột đơn giản, an toàn và hiệu quả. Một trong những cách đó là sử dụng bẫy chuột dạng ống.

Bẫy chuột bằng bìa cứng



Để bắt chuột bằng phương pháp áp dụng đòn bẫy và bắt được nhiều chuột cùng lúc, bạn có thể sử dụng phương pháp sau đây. Chuẩn bị một xô nước, một miếng bìa cứng, và một thanh tre có chiều dài lớn hơn đường kính của miệng xô nước.

Cách làm bẫy chuột bằng bìa cứng như sau: Đặt thanh tre tròn đều lên miệng xô nước, bạn có thể đặt chúng theo đường kính hoặc song song với đường kính để tăng hiệu suất. Sau đó, cắt một miếng bìa cứng có đường kính nhỏ hơn so với miệng xô và dán nó lên thanh tre trên miệng xô. Nếu miếng bìa cứng không giữ thẳng bằng, bạn có thể sử dụng một số vật dụng nhẹ để cân bằng nó. Cuối cùng, đặt mồi nhử ở một bên của miếng bìa, phía nơi không có thanh tre cố định.

Nguyên lý hoạt động của cách bắt chuột bằng bìa cứng này dựa trên nguyên tắc đòn bẫy. Khi chuột đến để ăn mồi nhử, nó sẽ gây ra sự mất cân bằng, miếng bìa cứng sẽ làm cho chuột rơi

xuống xô nước. Nước sẽ tạo ra sự trở ngại cho sự di chuyển của chuột và chúng sẽ bị ngạt thở và chết.

Xem thêm: [Tốp những sản phẩm thuốc diệt chuột sinh học tốt nhất hiện nay](#)

Bẫy chuột bằng vỏ lon

Phương pháp sử dụng vỏ lon để bắt chuột là một cách hiệu quả để khiến chuột mất thăng bằng và rơi vào nước. Để thực hiện phương pháp này, bạn sẽ cần một lon rỗng có hai lỗ đối diện ở đầu và đáy của lon. Sau đó, bạn đặt một thanh gỗ tròn qua hai lỗ đó, đảm bảo rằng lỗ đủ lớn để cho phép lon xoay 360 độ quanh thanh gỗ.

Cố định thanh gỗ lên miệng của xô nước, tương tự như cách bạn làm với miếng bìa cứng. Để thu hút chuột, bạn có thể đặt mồi nhử lên vỏ lon để khiến chuột tiến đến và trèo lên vỏ lon.

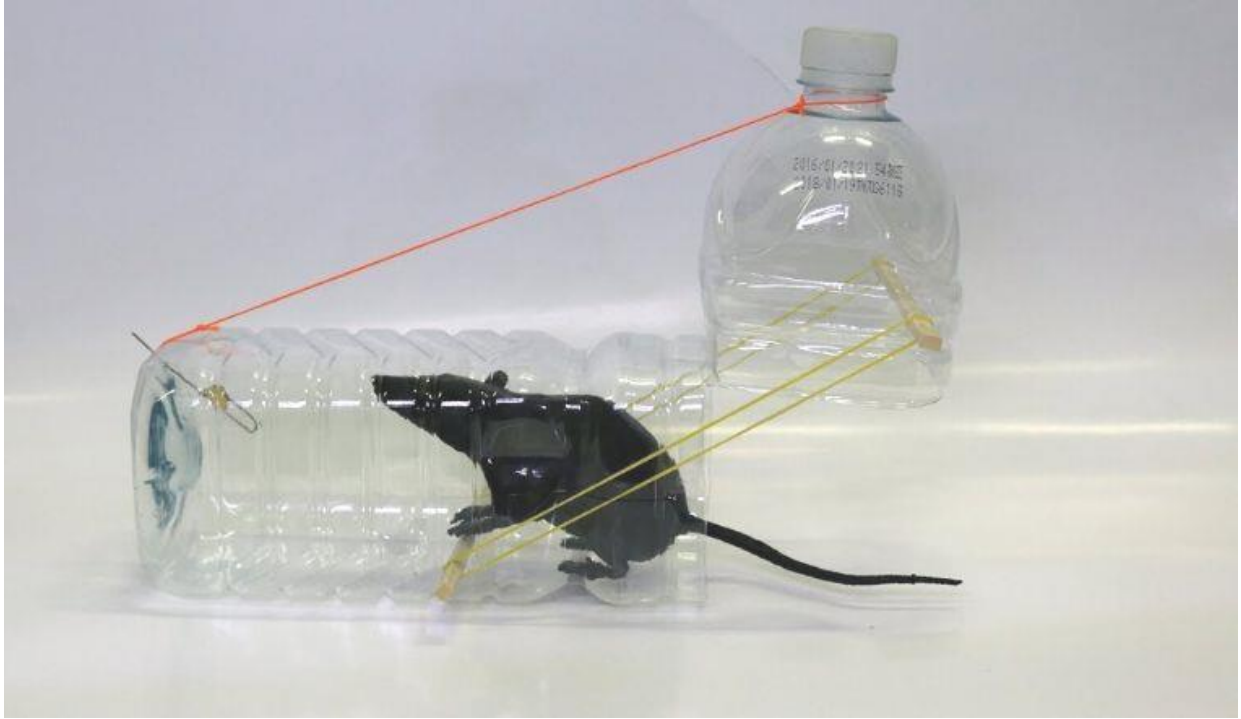
Nguyên lý hoạt động của phương pháp này là khi chuột trèo lên vỏ lon, sự mất cân bằng sẽ xảy ra và làm cho vỏ lon xoay và đánh đổ chuột vào nước phía dưới. Nước sẽ kìm hãm khả năng di chuyển của chuột và dần dần làm cho chúng mất thở và chết đi.

Bẫy chuột bằng chai nhựa

Bẫy chuột sử dụng chai nhựa là một cách sáng tạo và hiệu quả. Đầu tiên, bạn chia chai nhựa thành ba phần và cắt bỏ phần trên cùng gần miệng chai. Tạo hai lỗ đối diện ở khoảng cách 4cm từ vị trí cắt và thêm hai lỗ khác ở khoảng cách một gang tay. Đồng thời, đục một lỗ nhỏ ở phần đáy của chai.

Sau đó, xiên một que đũa qua hai lỗ và gắn hai sợi dây thun ở hai bên của chai để tạo ra lực kéo. Đặt mồi vào một đầu của kẹp giấy, uốn phần còn lại và luồn nó qua lỗ ở đáy chai. Cuối cùng, dùng dây mỏng để buộc phần cổ chai, kéo căng xuống đáy và kết nối với kẹp giấy, tạo ra một cơ chế bẫy.

Khi chuột tiếp cận và cố gắng ăn mồi, nó sẽ làm mất cân bằng cơ chế, khiến nắp chai đóng lại và nhốt chuột bên trong. Đây là một cách thông minh và an toàn để bắt chuột mà không cần sử dụng hóa chất hoặc bẫy sắt.



Cách làm bẫy chuột bập bênh

Cách làm bẫy chuột bập bênh là một phương pháp đơn giản để bắt nhiều chuột cùng lúc. Để thực hiện cách này, bạn cần chuẩn bị các vật liệu sau: một khúc gỗ dày, một thanh gỗ nhỏ, một chai nhựa lớn, kẹp giấy, móc câu và ốc vít.

- Đầu tiên, bạn cần đục một lỗ nhỏ trên thân chai nhựa để có thể gắn móc câu. Sau đó, gắn một ốc vít lên thân gỗ dày sao cho nửa móc câu có thể bẻ thẳng và đi qua lỗ nhỏ vào chai, và nửa còn lại của móc câu bẻ cong và giữ chặt với thân gỗ dày tại ốc vít.
- Phía miệng của chai nhựa, đặt một thanh gỗ nhỏ có thể chắn ngang miệng chai. Sau đó, đặt chai lên trên cùng của thanh gỗ dày và giữ nó đứng.
- Khi chuột chui vào miệng chai để lấy thức ăn, chúng sẽ không thể thoát ra nữa. Khi chuột tiến vào đáy chai, miệng chai sẽ lên cao, nhưng khi chuột đến gần miệng chai, phần miệng chai sẽ bị hạ xuống và bị thanh gỗ nhỏ chặn lại, làm cho chuột bị giam cầm bên trong bẫy.

Xem thêm: [Hướng dẫn cách đuổi chuột ngoài ruộng lúa hiệu quả](#)

Cách làm bẫy chuột hình nơm bắt cá

Cách làm bẫy chuột hình nơm bắt cá là một phương pháp đơn giản và hiệu quả để bắt chuột. Để thực hiện phương pháp này, bạn chỉ cần một chai nhựa lớn và một số công cụ cắt như dao rọc giấy và băng keo.

- Đo khoảng cách từ cổ chai nhựa ra thân chai, và bạn cần khoảng 15cm. Sử dụng dao rọc giấy để cắt chai nhựa thành hai phần, trong đó phần đầu (phần ngắn hơn) sẽ được sử dụng như một chiếc phễu.
- Tia gai nhọn hình tam giác cho phần đầu của chai nhựa.
- Đặt phễu vào phần thân còn lại của chai nhựa, tương tự như nơm bắt cá.
- Dùng băng keo để cố định phễu lại với thân chai.
- Cuối cùng, đặt mồi nhử vào bên trong chai và đợi chuột bị bắt vào bẫy.

Nguyên lý hoạt động của bẫy chuột nơm cá là khi chuột chui vào bên trong để tìm thức ăn, các gai nhọn ở phần đầu của chai nhựa sẽ ngăn chuột thoát ra.

Cách làm bẫy chuột bằng thùng sơn

Bẫy chuột sử dụng thùng sơn là một giải pháp hiệu quả và đơn giản. Đầu tiên, bạn cần tạo hai lỗ đối diện trên thùng sơn và hai lỗ khác trên chai nhựa, một ở nắp và một ở đáy. Sau đó, luồn một que sắt qua chai nhựa và đặt nó vào hai lỗ trên thùng sơn, đảm bảo chai nhựa có thể xoay tự do trên que sắt.

Để cố định que sắt, bạn cần uốn hai đầu của nó. Tiếp theo, đổ nước vào thùng sơn đến mức khoảng một nửa. Bọc chai nhựa bằng băng dính hai mặt và rắc mồi lên bề mặt băng dính.

Đặt bẫy ở nơi chuột thường lui tới và sử dụng một tấm gỗ như một cầu dẫn chuột đến miệng thùng sơn. Khi chuột bị thu hút bởi mùi mồi, chúng sẽ tiến đến chai nhựa. Khi chúng cố gắng ăn mồi trên chai nhựa, chai sẽ xoay, làm chuột mất thăng bằng và rơi xuống nước trong thùng sơn, dẫn đến chết đuối. Đây là một cách an toàn và không sử dụng hóa chất để bắt chuột.

Tham khảo thêm về các phương pháp đuổi chuột trên trần nhà hiệu quả tại:

<https://nhasachbonmua.com/cach-duoi-chuot-tren-tran-nha/>

Tiếp theo, bạn cần gắn mồi nhử ở một khoảng nhất định trên dây rút và sau đó buộc dây tại điểm đó bằng một mắt buộc. Dưới mồi nhử, bạn có thể đặt kim hoặc một vật nặng nhẹ. Khi chuột đến và cắn vào mồi, kim hoặc vật nặng sẽ rơi xuống, kéo theo dây rút và xiết chặt chuột lại.

Đây là một cách đơn giản nhưng khá hiệu quả để bắt chuột mà không cần sử dụng các loại bẫy phức tạp.

Cách làm bẫy chuột bằng ống nhựa PVC

Bẫy chuột sử dụng ống nhựa PVC là một giải pháp đơn giản và hiệu quả. Đầu tiên, bạn cần khoét một lỗ vuông trên can nhựa, đảm bảo lỗ này đủ lớn để chuột có thể nhìn thấy thức ăn bên trong nhưng nhỏ hơn kích thước của tấm lưới sắt. Sau đó, cố định tấm lưới sắt xung quanh phần miệng của can nhựa bằng dây rút nhựa. Mục đích của tấm lưới là ngăn chặn chuột không thể thoát ra ngoài sau khi đã vào bẫy.

Tiếp theo, bạn chọn một loại mồi nhử (ví dụ như thóc) và đặt nó trong can nhựa. Cuối cùng, gắn ống nhựa PVC vào miệng can và dùng keo để cố định chắc chắn. Khi chuột ngửi thấy mùi thức ăn, chúng sẽ leo vào ống PVC và rơi xuống can nhựa, nhưng không thể thoát ra ngoài do tấm lưới sắt. Đây là một cách an toàn và không sử dụng hóa chất để bắt chuột.

Xem thêm: [Sử dụng thuốc diệt chuột Storm như thế nào hiệu quả](#)

Bẫy chuột kiểu thông lọng



Cách làm bẫy chuột kiểu thông lọng rất đơn giản và hiệu quả. Bạn cần một đoạn dây thép dài khoảng 30cm. Gấp đôi và vặn xoắn dây để tạo thành một thông lọng.

Tiếp theo, tìm đến nơi có lỗ hang của chuột. Cắm một cành cây to cách lỗ hang khoảng 50cm và buộc đoạn dây dài sao cho thông lọng cách mặt đất khoảng 60cm (lưu ý rằng thông lọng phải nhỏ hơn lỗ hang một chút).

Đầu dây còn lại, hãy buộc thông lọng cố định trên một que gỗ nhỏ, có độ dài khoảng 33cm. Kéo thông lọng gần cách cửa hang khoảng 3.5cm. Khi chuột ra vào lỗ hang, chúng sẽ bị mắc kẹt trong thông lọng.

Đây là một cách tự nhiên và hiệu quả để bắt chuột mà không cần sử dụng các sản phẩm hóa học hoặc bẫy phức tạp.

Cách làm bẫy chuột bằng cung kẹp

Cách làm bẫy chuột bằng cung kẹp là một phương pháp đơn giản và hiệu quả. Bạn sẽ cần một tấm gỗ và dây kẽm.

Dưới tấm gỗ, hãy đục 5 lỗ và sau đó sử dụng dây kẽm để đóng vòng xung quanh mặt dưới của tấm gỗ. Lắp cung tre ở một đầu của tấm gỗ và buộc một thông lọng ở đầu kia.

Sau đó, bạn uốn cong thanh tre và chốt nó vào một trong 5 lỗ trên tấm gỗ. Đặt thùng gỗ xuống mép của vòng kẽm. Khi chuột chạy qua và chạm vào dây kẽm, cung tre sẽ bật, làm cho thanh tre chày ngang và thắt chặt chuột lại. Chuột sẽ không thể thoát ra khỏi bẫy này.

Việc bẫy chuột mà không sử dụng hóa chất độc hại là một giải pháp vừa an toàn cho sức khỏe, vừa thân thiện với môi trường. Chỉ cần tận dụng những vật dụng sẵn có trong nhà, bạn hoàn toàn có thể tạo ra những bẫy chuột hiệu quả. Nhà Sạch Bốn Mùa đã chia sẻ những phương pháp thực sự hữu ích, giúp bạn đối phó với những con chuột phiền toái. Hãy thử nghiệm và bạn sẽ thấy sự hiệu quả mà những bẫy chuột này mang lại, giúp bạn giữ ngôi nhà luôn sạch sẽ và an toàn.