

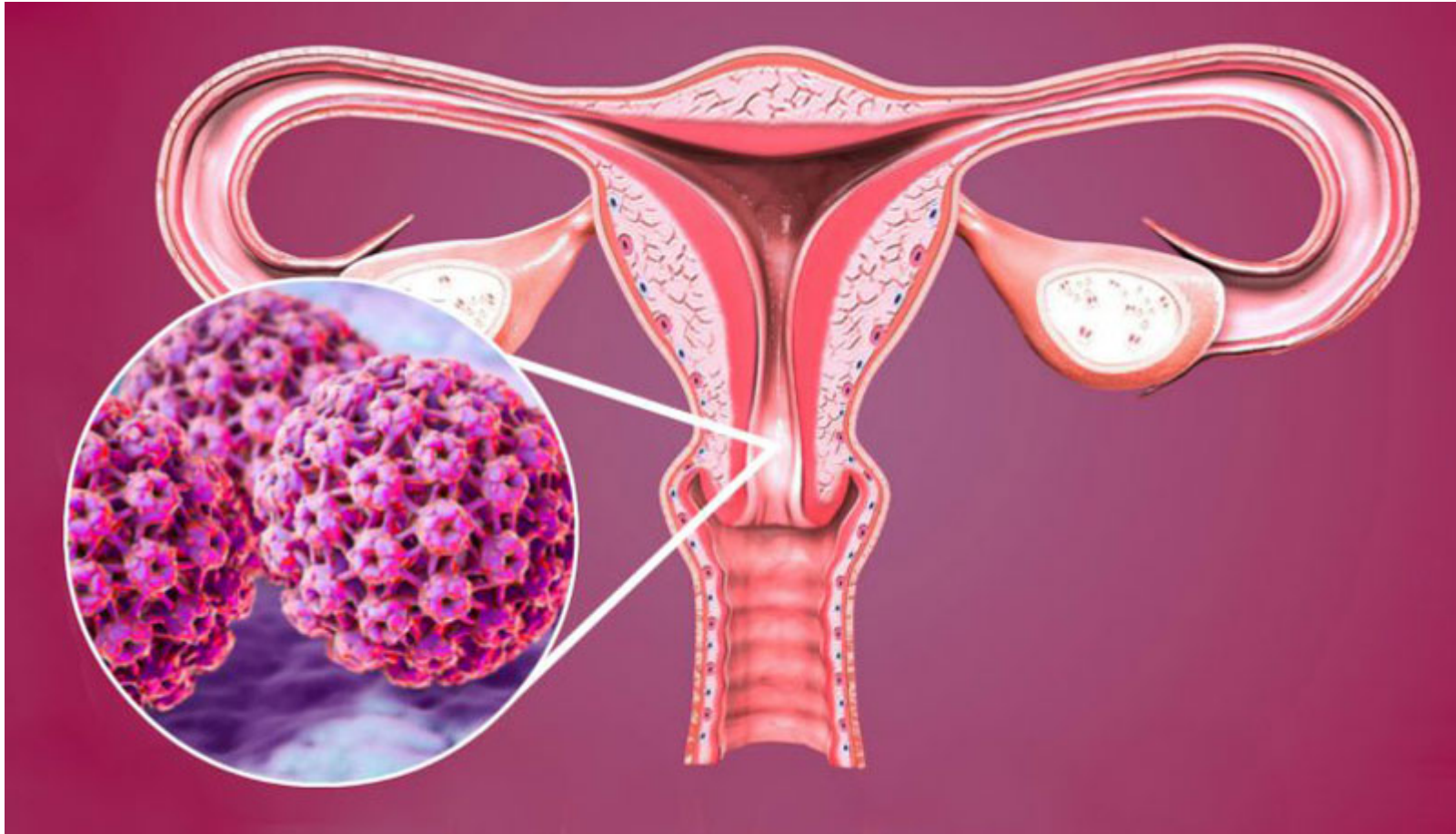
bệnh sùi mào gà có lây nhiễm không

vì khoảng thời gian ủ bệnh khá lâu cũng như một vài dấu hiệu trước tiên của chứng bệnh sùi mào gà không rõ ràng cần thiết người mắc bệnh thường vô cùng khó phát hiện. Ngoài ra, quá độ người mắc bệnh nhưng không dám xét nghiệm cũng như chữa trị do e ngại bệnh của bản thân. Vậy căn bệnh sùi mào gà có lây lan không? phương pháp thức chữa trị như thế nào? sau đây sẽ lời giải tử mỉ cho các bạn.

một. bệnh sùi mào gà là sao

Trước lúc thống kê căn bệnh sùi mào gà có lây lan không, chúng ta sẽ trả lời sùi mào gà là bệnh gì? bệnh mồng gà là một chứng bệnh căn bệnh bắt nguồn từ loại vi rút có tên là HPV hay còn gọi là Human Papilloma. kiểu virus này có không ít chủng không giống nhau (lên đến 120 chủng) cùng với không cần phải chủng nào cũng gây nên bệnh cho con trường hợp. nhưng mà, tất cả những căn bệnh có mầm mống từ virus HPV thường sự liên quan không ít đến chủng HPV-6 cũng như HPV-11. Đó cũng là hai chủng virus gây ra căn bệnh sùi mào gà tại con tình huống.

những kiểu vi-rút HPV không lưu lại bất kỳ biểu hiện thường hay biến chứng nào cho người bệnh. Tức không cần thiết chữa trị tuy nhiên bệnh vẫn hết. tuy nhiên, khi người mắc bệnh mắc phải lây truyền nhóm HPV nguy hại (điển hình như HPV-2, HPV-6, HPV-11) thì khả năng lớn chứng bệnh vô cùng khó điều trị. Trong thời kỳ đầu, Nếu chỉ quan sát bình thường bằng mắt, người mắc bệnh rất không dễ dàng nhận ra vì chúng thường hay ẩn tại hố nách. Chỉ lúc chứng bệnh trở rất lớn thì những nốt sần này mới tiến triển không nhỏ hơn, sinh ra một số mụn thịt có màu đỏ trắng mờ phân bố li ti trên da.



bệnh bệnh mào gà khá phổ biến ở những đôi đôi trong độ tuổi từ 25 - 45 tuổi. những triệu chứng bệnh không xuất hiện nhất định ở bất kì khu vực nào trên người. nhưng mà thường gặp đặc biệt là người bệnh mắc bệnh bệnh sùi mào gà tại xung quanh bộ phận tình dục. Ngoài ra, những biểu hiện của căn bệnh còn thấy ở cơ sở khoang miệng như lưỡi, cổ họng, môi. bởi vì thế, hầu như tình huống cần thiết phải đi kiểm tra định kỳ hàng năm để để ý mức độ của người.

2. bệnh bệnh sùi mào gà có truyền nhiễm không? những con đường truyền nhiễm của bệnh?

bệnh nhân thường được khuyến cáo cách trị sùi mào gà sớm để phòng tránh căn bệnh trở nghiêm trọng. nhưng, mọi người còn thắc mắc, không biết bệnh bệnh mồng gà có lây truyền không? thực trạng, chứng bệnh bệnh sùi mào gà không những là nguy hiểm mà khả năng lây truyền cũng rất lớn. mọi các sinh hoạt trong ngày đều mang khả năng truyền bệnh cho đối tượng thân. do đó, toàn bộ đối tượng cần thiết phải bản khoản đến sức khỏe của mình cùng với tham gia chữa trị lúc nhận biết căn bệnh.

Theo khảo sát, đa số bệnh nhân mắc bệnh bệnh mào gà thường có lối sống "làm chuyện ấy" tình dục không an toàn nên vô cùng dễ bị lây hoặc truyền bệnh cho trường hợp khác. việc sử dụng các liệu pháp phòng chống như bao cu su sẽ giúp cho tránh khả năng bị truyền nhiễm hay lây bệnh cho đối phương. tuy nhiên, tình dục chỉ mới là 1 con đường lây truyền phổ biến chứ không phải là duy nhất.

một vì sao truyền nhiễm truyền bệnh khác là từ mẹ sang con. Nếu như trong quá trình mang bầu, đối tượng mẹ bị

bệnh bệnh mồng gà thì thai nhi cũng gặp phải lây. người mẹ thường lây bệnh cho con thông qua cuống rốn hay trong lúc sinh đẻ (lúc đưa con được đưa ra đỡ dạ con của mẹ). do đó, đối tượng mẹ cần thiết ý thức bảo vệ sức khỏe của bản thân trước cũng như trong lúc mang bầu.

bệnh sùi mào gà còn có khả năng lây lan lúc dùng chung quần áo vật đối với trường hợp truyền bệnh. vì thế, phần lớn trường hợp cần thận trọng trong việc giữ gìn những vật dụng của bản thân cũng như giảm thiểu sử dụng tổng quát đồ của tình huống không giống. Việc này, không chỉ bởi ý thức bảo vệ mình mà còn để bảo vệ của tình huống không giống. Cho dù, theo khảo sát nguyên do truyền nhiễm qua vật dụng chung thấp tuy nhiên không có nghĩa là chưa có. vì vậy, tất cả thành phần làm giảm xem nhẹ.

Mặt khác, khi tiếp xúc thân mật với người mắc bệnh như hôn hay sờ đấng nhập vết thương hở, vết xước thì vẫn có thể mắc phải lây truyền nhiễm bệnh. Bên cạnh đó, các biểu hiện chứng bệnh lý của sùi mào gà không đặc trưng cũng như thời gian ủ bệnh cũng tương đối lâu cần thiết người mắc bệnh thường không nhận biết được. chủ yếu bởi vậy mà khả năng lây nhiễm bệnh trong khi ủ căn bệnh rất lớn bởi vì bệnh nhân cũng như thành phần thân không có quá trình phòng chống.

Tham khảo chủ đề này:

<https://covid19.emed.hr/index.html?phong-kham-hung-thinh.shtml>

<https://covid19.emed.hr/index/chi-phi-pha-thai.shtml>

<https://covid19.emed.hr/index/chi-phi-xet-nghiem-benh-xa-hoi.shtml>

<https://covid19.emed.hr/index/chi-phi-chua-benh-tri.shtml>

<https://covid19.emed.hr/index/chi-phi-chua-sui-mao-ga.shtml>

<https://covid19.emed.hr/index/chi-phi-cat-bao-quy-dau.shtml>

<https://covid19.emed.hr/index/dia-chi-cat-bao-quy-dau.shtml>

<https://covid19.emed.hr/index/phong-kham-da-khoa-uy-tin.shtml>

<https://covid19.emed.hr/index/chi-phi-chua-benh-lau.shtml>

<https://covid19.emed.hr/index/chi-phi-xet-nghiem-benh-giang-mai.shtml>

<https://covid19.emed.hr/index/dia-chi-chua-benh-giang-mai.shtml>

<https://covid19.emed.hr/index/cach-chua-benh-giang-mai.shtml>

<https://covid19.emed.hr/index/dia-chi-chua-benh-sui-mao-ga.shtml>

<https://covid19.emed.hr/index/cach-chua-benh-sui-mao-ga.shtml>

<https://covid19.emed.hr/index/dia-chi-kham-benh-xa-hoi.shtml>

<https://covid19.emed.hr/index/dia-chi-chua-benh-lau.shtml>

<https://covid19.emed.hr/index/cach-chua-benh-hoi-nach.shtml>

<https://covid19.emed.hr/index/chi-phi-cat-tuyen-mo-hoi-nach.shtml>

<https://covid19.emed.hr/index/cach-chua-benh-lau.shtml>

<https://covid19.emed.hr/index/cach-pha-thai-an-toan.shtml>

<https://covid19.emed.hr/index/phong-kham-phu-khoa.shtml>

<https://covid19.emed.hr/index/dia-chi-pha-thai-an-toan-o-ha-noi.shtml>

<https://covid19.emed.hr/index/phong-kham-nam-khoa.shtml>

<https://covid19.emed.hr/index/chi-phi-kham-nam-khoa.shtml>

<https://covid19.emed.hr/index/chi-phi-thong-tac-voi-trung.shtml>

<https://covid19.emed.hr/index/chi-phi-va-mang-trinh-bao-tien.shtml>

<https://covid19.emed.hr/index/cach-chua-viem-o-tuyen-co-tu-cung.shtml>

<https://covid19.emed.hr/index/dia-chi-chua-xuat-tinh-som.shtml>

<https://covid19.emed.hr/index/chi-phi-xuat-tinh-som.shtml>

<https://covid19.emed.hr/index/cach-chua-benh-xuat-tinh-som.shtml>

<https://covid19.emed.hr/index/benh-vien-kham-buoi-toi.shtml>

<https://covid19.emed.hr/index/dia-chi-kham-benh-yeu-sinh-ly.shtml>

<https://covid19.emed.hr/index/dia-chi-kham-vo-sinh-hiem-muon.shtml>

<https://covid19.emed.hr/index/tu-van-nam-khoa-mien-phi.shtml>

<https://covid19.emed.hr/index/dia-chi-kham-viem-bao-quy-dau.shtml>

<https://covid19.emed.hr/index/dia-chi-kham-viem-duong-tiet-nieu.shtml>

<https://covid19.emed.hr/index/bac-si-tu-van-phu-khoa-mien-phi.shtml>

<https://covid19.emed.hr/index/chi-phi-kham-phu-khoa.shtml>

<https://covid19.emed.hr/index/cach-chua-liet-duong.shtml>

<https://covid19.emed.hr/index/dia-chi-chua-benh-liet-duong.shtml>

<https://covid19.emed.hr/index/cach-chua-benh-tri.shtml>

<https://covid19.emed.hr/index/phong-kham-tri.shtml>

<https://covid19.emed.hr/index/chi-phi-dot-viem-lo-tuyen-co-tu-cung.shtml>

<https://covid19.emed.hr/index/dia-chi-dot-viem-lo-tuyen-co-tu-cung.shtml>

<https://covid19.emed.hr/index/chi-phi-phau-thuat-ro-hau-mon.shtml>

<https://covid19.emed.hr/index/phong-kham-da-khoa-quan-dong-da.shtml>

<https://covid19.emed.hr/index/dia-chi-chua-hoi-nach-o-dau-tot.shtml>

<https://covid19.emed.hr/index/hinh-anh-benh-tri.shtml>